

«УТВЕРЖДАЮ»

Заведующий

МДОУ № 12 «Полянка»



"Детский сад  
№ 12

"Полянка"

  
Н.В. Касьянова

«УТВЕРЖДАЮ»

Начальник ОГИБДД МО

МВД России «Тутаевский»



  
М.А. Базанов

# ПАСПОРТ

## дорожной безопасности

Муниципального дошкольного образовательного учреждения

«Детский сад № 12 «Полянка»

Тутаевского муниципального района

2023 год

## СОДЕРЖАНИЕ

I. Общие сведения

II. План - схемы МДОУ № 12 «Полянка»

1. План-схема района расположения МДОУ № 12 «Полянка»

2. Схема маршрутов движения организованных групп воспитанников от МДОУ № 12 «Полянка» к центру «Созвездие» корпус № 1 и № 2

III. Схема организации дорожного движения в непосредственной близости от МДОУ № 12 «Полянка» с размещением соответствующих технических средств, маршруты движения воспитанников

3. Схема пути движения транспортных средств к местам разгрузки/погрузки и рекомендуемые пути передвижения воспитанников по территории МДОУ № 12 «Полянка»

## Общие сведения

**Наименование ОУ:** Муниципальное дошкольное образовательное учреждение «Детский сад № 12 «Полянка» Тутаевского муниципального района

**Тип ОУ:** Казённое дошкольное образовательное учреждение

**Юридический адрес ОУ:** 152303. Российская Федерация, Ярославская область, город Тутаев, улица Советская дом 24

**Фактический адрес ОУ:** 152303. Российская Федерация, Ярославская область, город Тутаев, улица Советская дом 24

**Руководители ОУ:** Касьянова Наталья Вячеславовна,  
тел. 8 (48533) 7-67-06

**Ответственный сотрудник муниципального органа управления образованием:**

Методист МУ ДПО "Информационно-образовательный центр" Ананьина Ольга Сергеевна, тел. 8(48533) 2-20-74

**Ответственные от ОГИБДД:**

Старший инспектор по пропаганде ОГИБДД Тутаевского МО МВД России Королева Наталья Анатольевна, тел. 8 (48533) 2-13-58

**Ответственные работники за мероприятия по профилактике детского травматизма**

Воспитатель Новожилова Людмила Вадимовна, тел. 8 (48533) 7-67-06

**Количество воспитанников:** 246 человек

**Наличие стенда по БДД** имеется, в холле 1 этажа

**Наличие кабинета по БДД:** нет

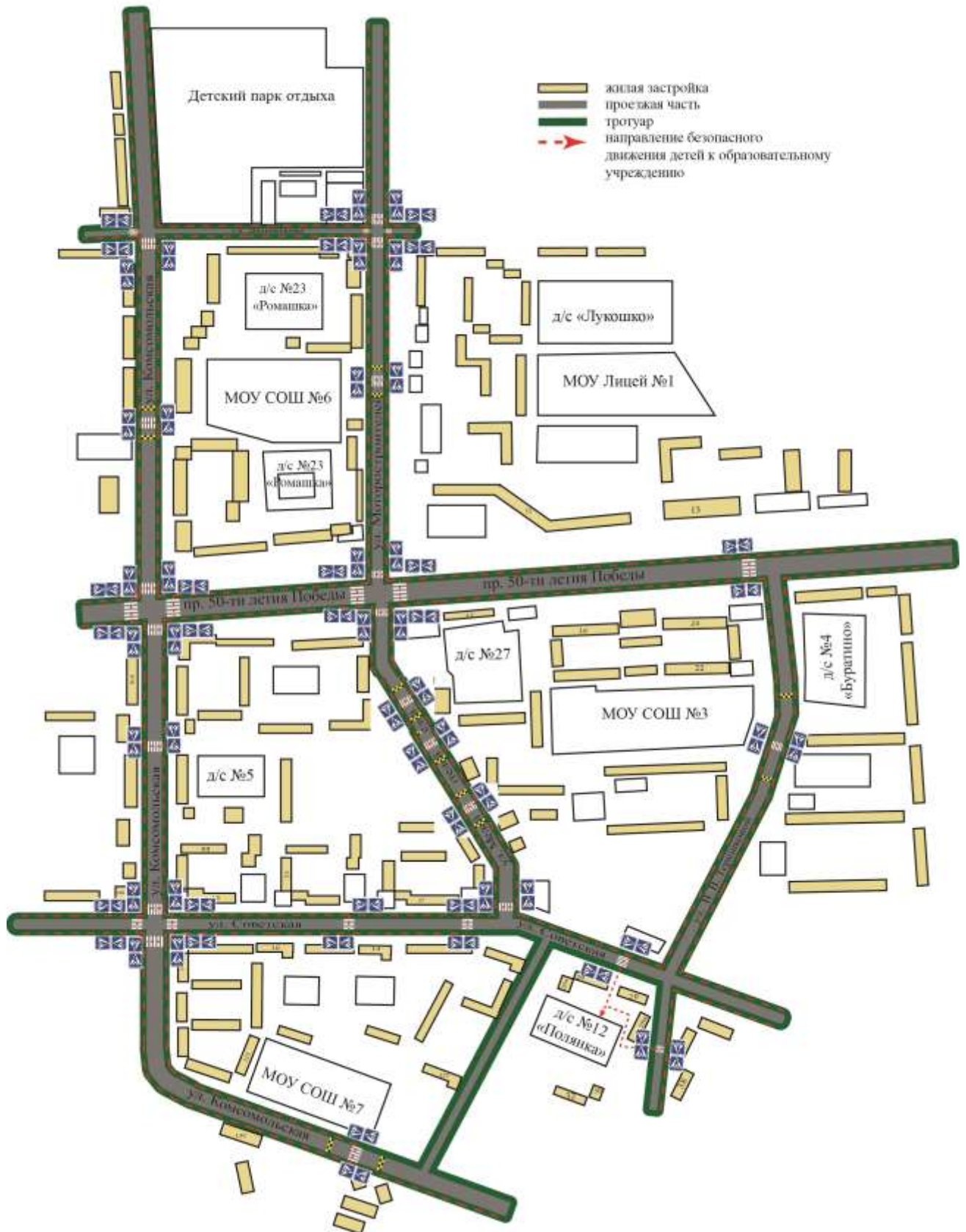
**Наличие автогородка по БДД:** нет; площадка по БДД : да

**Время работы ОУ:** 6.30 – 18.30

**Телефоны оперативных служб:**

- Оперативный дежурный МЧС, тел. 01, (4852) 30-57-95, 72-64-38
- Дежурный по ОВД, тел. 02, 7-09-64, 2-34-62
- Скорая помощь, тел. 103,112, 7-00-20
- ГИБДД, тел. 2-34-03

# План-схема района расположения МДОУ № 12 «Полянка»



## Описание план-схемы района расположения МДОУ № 12 «Полянка»

1. Район расположения образовательного учреждения определен группой жилых домов, дети, проживающие в которых, посещают МДОУ № 12 «Полянка» зданий и улично-дорожной сетью.

2. Территория, указанная в схеме, включает в себя:

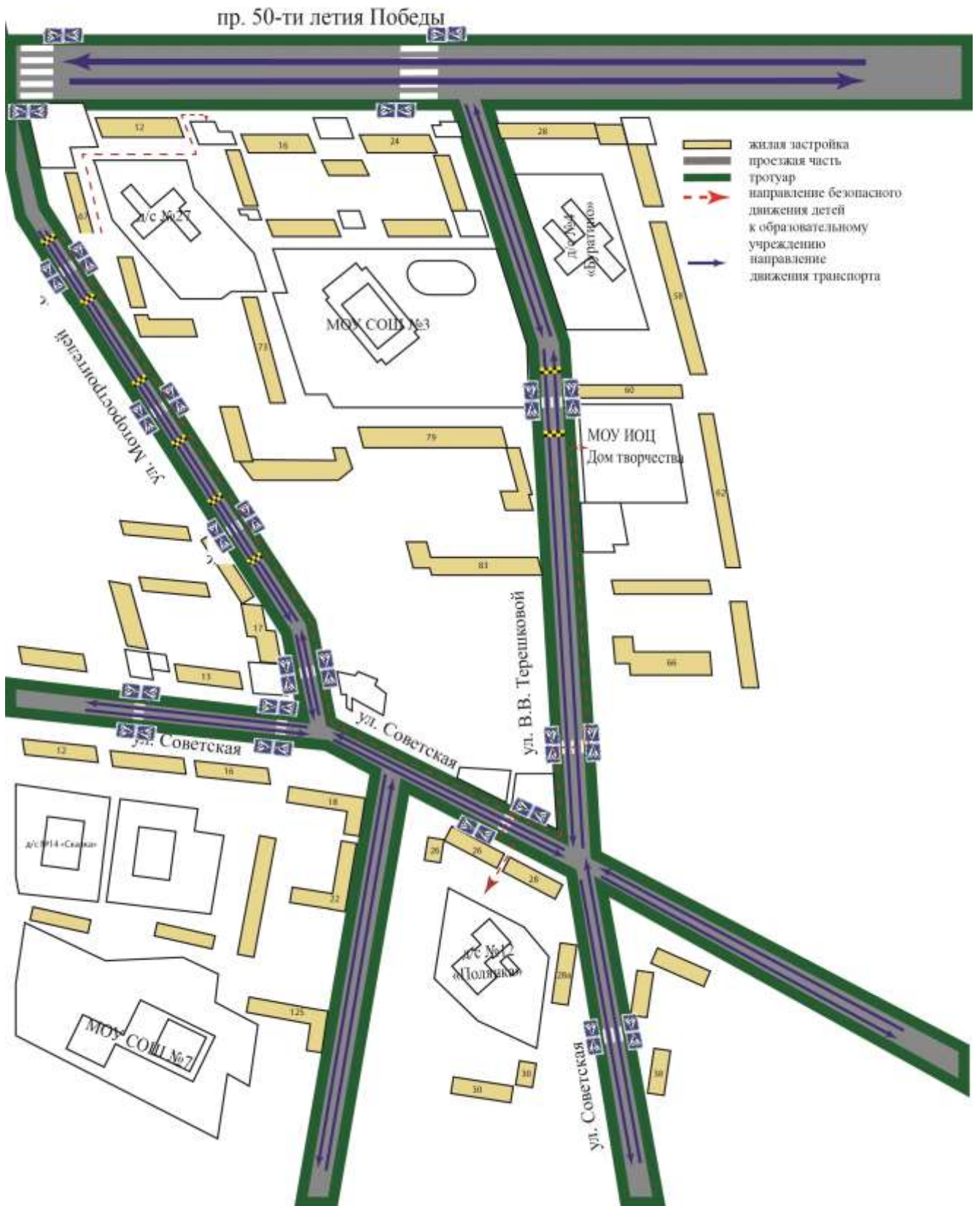
- образовательное учреждение;
- парк, в котором преподавателями проводятся занятия на открытом воздухе (*при наличии*);
- жилые дома, в которых проживает большая часть детей данного образовательного учреждения;
- автомобильные дороги и тротуары;

3. На схеме обозначено:

- расположение жилых домов, зданий и сооружений;
- сеть автомобильных дорог;
- пути движения детей в/из образовательного учреждения;
- уличные (наземные – регулируемые / нерегулируемые) и внеуличные (надземные и подземные) пешеходные переходы;
- названия улиц и нумерация домов.

Схема необходима для общего представления о районе расположения МДОУ. Для изучения безопасности движения детей на схеме обозначены наиболее частые пути движения учеников от дома к ОУ и обратно.

**Схема маршрутов движения организованных групп воспитанников от  
МДОУ № 12 «Полянка» к центру  
«Созвездие» корпус № 1 и № 2**





**Описание схемы маршрутов движения организованных групп воспитанников от МДОУ № 12 «Полянка» к центру «Созвездие» корпус № 1 и № 2**

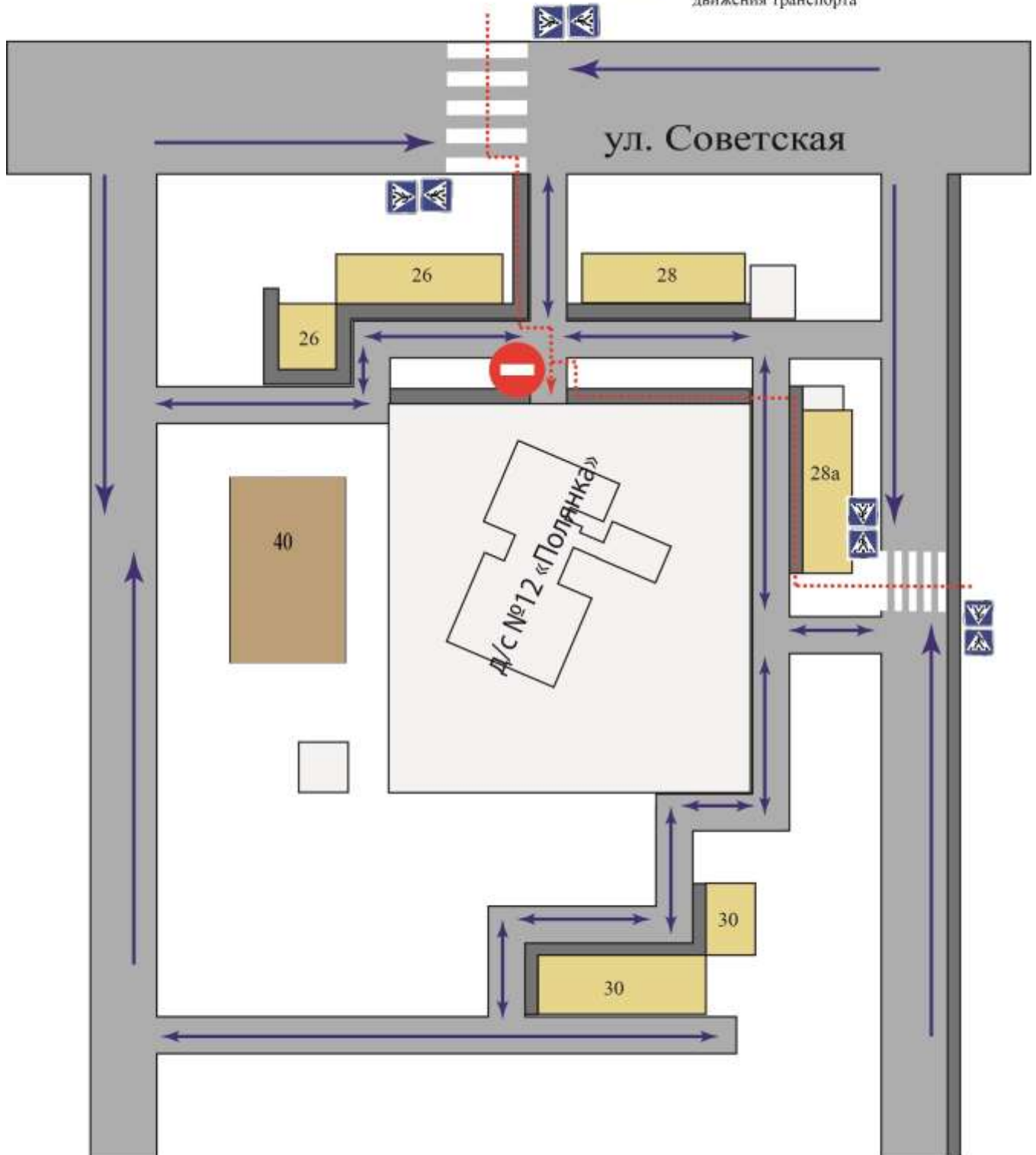
На схеме района расположения МДОУ обозначены безопасные маршруты движения детей от МДОУ к центру «Созвездие» корпус № 1 и № 2.

Данные схемы используются педагогическим составом при организации движения групп детей к местам проведения занятий вне территории ОУ.

**Схема организации дорожного движения в непосредственной близости от МДОУ № 12 «Полянка» с размещением соответствующих технических средств, маршруты движения воспитанников**

-  проезжая часть
-  тротуар
-  жилая застройка
-  нежилая застройка

-  направление безопасного движения детей к образовательному учреждению
-  направление движения транспорта

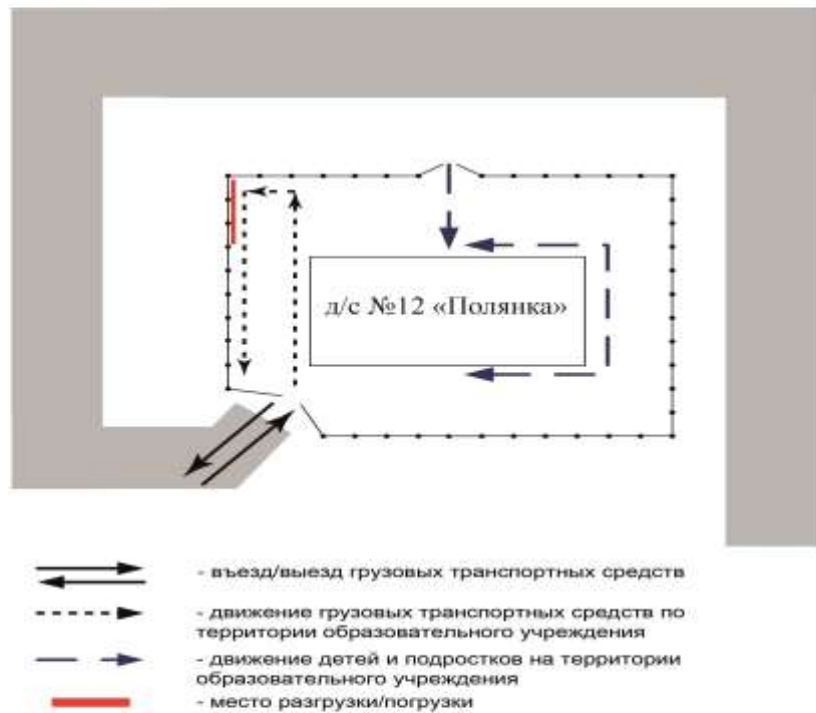




**Описание схемы организации дорожного движения в непосредственной близости от МДОУ № 12 «Полянка» с размещением соответствующих технических средств, маршруты движения воспитанников**

1. Схема организации дорожного движения ограничена автомобильными дорогами, находящимися в непосредственной близости от образовательного учреждения;
2. На схеме обозначено:
  - здание МДОУ с указанием территории, принадлежащей непосредственно ОУ;
  - автомобильные дороги и тротуары;
  - уличные (наземные – регулируемые / нерегулируемые) и внеуличные (надземные и подземные) пешеходные переходы на подходах к МДОУ;
  - дислокация существующих дорожных знаков и дорожной разметки;
  - направление движения транспортных средств по проезжей части;
  - направление безопасного маршрута движения детей.

**Схема пути движения транспортных средств к местам разгрузки/погрузки и рекомендуемые пути передвижения воспитанников по территории МДОУ № 12 «Полянка»**



**Описание схемы пути движения транспортных средств к местам разгрузки/погрузки и рекомендуемые пути передвижения воспитанников по территории МДОУ № 12 «Полянка»**

На схеме обозначена примерная траектория движения транспортного средства на территории МДОУ, в том числе место погрузки/разгрузки, а также безопасный маршрут движения детей во время погрузочно-разгрузочных работ.

В целях обеспечения безопасного движения детей по территории МДОУ исключается пересечение пути движения детей и пути движения транспортных средств.